



MENTALISERINGS- BASERET TERAPI I ARBEJDET MED BØRN, UNGE OG FAMILIER 2022-23

Psykologisk Perspektiv udbyder for fjerde gang en specialist-godkendt uddannelse i Mentaliseringsbaseret terapi. Vi gør det med en ambition om at bidrage til udviklingen af støtte af den mentale og sociale udvikling hos børn, unge og deres familier og de kontekster de indgår i. Uddannelsen stiler mod at bidrage til brobygningen fra voksenpsykiatrien, hvorfra MBT, udspringer, til behandling indenfor børne- og familieområdet. Hvis du vælger at "hoppe om bord" på denne uddannelse, så vil du være med til at træde stien imens vi går den, fordi MBT i mødet med børn, unge og familier er i rivende udvikling.

**Fællesnævneren
for mange børn,
unge og familier,
der søger terapi,
er relationelle
udfordringer**

**MBT arbejder
fokuseret på at
styrke klienternes
relationelle
kompetencer**

**Mentaliserings- og
tilknytningsteori
omsat til terapi**

**Brobygning fra
voksenpsykiatri til
børne- og
familieområdet**



Undervisere:

- **Nicole Müller** fra privat praksis, Holland
- **Svenja Taubner** fra Heidelberg Universitet, Tyskland
- **Nana Nørgaard**, Mind2mind
- **Anne Blom Corlin**, Mind2mind
- **Sune Bo**, Børne- og Ungdomspsykiatrien, Region Sjælland,
- **Susanne Wederkinck Nielsen**, Psykologisk Perspektiv
- **Maria Højer Nannestad**, Psykologisk Perspektiv

Supervision

DER ER MULIGHED FOR AT DELTAGE I 12 DAGE AF 5,5 TIMER MED VIDEOBASERET SUPERVISION (66 TIMER I ALT)

Supervisionen opfylder også kravene til 30 timers videosupervision. Vær opmærksom på, at hvis du skal bruge uddannelsen til psykoterapi 12.4.4.2.2, så *skal* du have metodesupervision i relation til teorien, og det er derfor relevant at tilmelde dig både teori og supervision.

Supervisionen er metodisk og videobaseret, hvilket betyder, at deltagerne skal være i stand til at medbringe videoer af terapeutiske samtaler til supervisionen til ca. hver anden supervisionsgang. Supervisionen har til sigte at understøtte udviklingen af psykologernes metodiske/mentaliseringsbaserede terapeutiske færdigheder. Det er visionen, at supervisionen vil finde sted i en varm og tryk stemning, der også i sig selv vil understøtte terapeutens egen hjælpsomme mentalisering. I supervisionen vil der også være fokus på supervisandernes egen mentalisering og terapeuternes egne tilknytningshistorier vil blive bragt i spil med fokus på historienes betydning for den terapeutiske relation.

Supervisionen vil være temabaseret og særligt indledningsvist være nært knyttet til undervisningsdagene ved f.eks. at have overlappende temaer og derved sikre, at de teoretiske perspektiver bliver omsat til konkret praksis. Der er krav om aktiv deltagelse og bidrag i supervisionsgrupperne.

Supervisionsgrupperne kommer til at omfatte 66 supervisionstimer i grupper af max 8. personer.

Supervisionen varetages af Susanne Wederkinck Nielsen & Maria Højer Nannestad og der skiftes supervisor undervejs, således at hver gruppe har 6 dages supervision med begge supervisorer.



Læsegruppe

Ved uddannelsens start organiseres læsegrupper, som vi anbefaler mødes imellem undervisningsgangene. I relation til teorien vil der være anbefalinger til læst litteratur, og samtidig er der plads til, at læsegrupperne selv kan finde deres foretrukne læringsveje.

Temaer igennem uddannelsen

I LØBET AF UDDANNELSEN VIL BL.A. NEDENSTÅENDE BLIVE FOLDET UD I FORHOLD TIL MENTALISERINGSBASERET BEHANDLING

- KONKRETE MBT-TEKNIKKER OG AKTIVITETER
- UDVIKLING AF MENTALISERING
- VURDERING AF KLIENTERS MENTALISERINGSFÆRDIGHEDER
- EPISTEMISK TILLID
- MENTALISERINGSBASEREDE CASE/FOKUSFORMULERINGER
- UDVIKLINGSTRAUMERS BETYDNING FOR MENTALISERINGSFÆRDIGHEDER
- MENTALISERINGSSVIGT OG IKKE-MENTALISERENDE TILSTANDE
- UDVIKLING AF HJÆLPSSOM MENTALISERING
- MENTALISERINGSBASERET FAMILIEBEHANDLING
- MENTALISERINGSBASERET TERAPI I SPÆD- OG SMÅBØRNSFAMILIER
- MENTALISERINGSBASERET TERAPI MED UNGE
- VURDERING AF TERAPEUTENS OVERHOLDELSE AF MBT METODER
- EVALUERING AF KLIENTERS UDBYTTTE AF MBT

Specialistgodkendelse

UDDANNELSEN FORVENTES GODKENDT AF DANSK PSYKOLOGFORENING'S FAGNÆVN TIL:

PSYKOTERAPEUTISKE METODER 15 DAGES TEORI (90 TIMER) -
KLINISK BØRNEPSYKOLOGI 6.4.4.2.3 (78 TIMER)
PSYKOTERAPI MED BØRN 12.4.4.2.2 (90 TIMER)
ANDEN TEORETISK REFERENCERAMME 12.4.4.2.3. (30 TIMER)

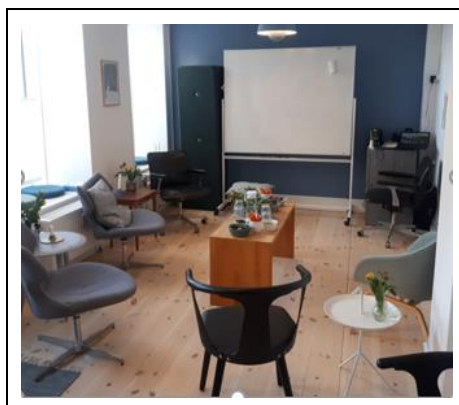
Praktisk

Sted: Undervisning finder sted i Vartov, Farvergade 27, København K og supervisionen finder sted i i vores klinik i Bartholinsgade 15, kld.tv., 1356 København K

Start: Januar 2022

Slut: December 2023

Vi forventer det ikke, men der kan forekomme enkelte ændringer i programmet.



Tider: Af hensyn til deltagere, der kommer lang vejs fra, så er den første undervisningsdag i et modul fra kl. 9.30 -16.30, den (de) efterfølgende dag(e) fra kl. 9.00 - 16.00.

Supervisionen starter kl. 9.30 og slutter kl. 15.30 (med mindre andet aftales i gruppen).

Pris: Teori alene: 31.000,- kr. Teori og supervision: 55.000,- kr.

Indbetaling: reg. 3409 kontonr. 12400675. Der også mulighed for EAN-betaling. Oplys da EAN-nr., CVR.nr., Navn og adresse på betalende institution samt navn på en kontaktperson (f.eks. sekretær som skal tage behandle/godkende fakturaen).

Forplejning: på undervisningsdagene er der fuld forplejning med morgenmad, frokost og kage/sødt om eftermiddagen, samt vand, te og kaffe i løbet af dagen.

På supervisionsdagene er der vand, te, kaffe, frugt og lidt sødt. Til frokost er der et hav af lokale cafeer og sandwichbarer som vi kan anbefale, ligesom det er en mulighed at nyde en medbragt madpakke i ved søerne eller i universitetets have (ligger lige overfor klinikken) i sommermånederne.

Deltagere: 24 deltagere. Uddannelsen henvender sig til psykologer (som udgør min. 80 % af deltagerne – af hensyn til godkendelse til specialistuddannelsen), psykiatere og andre faggrupper. Det faglige niveau vil ligge på postkandidat niveau og forudsætter indsigt i grundlæggende viden om psykologi og psykoterapi. Når der er 16 tilmeldte, så er vi sikre på at kunne afvikle uddannelsen.

Tilmelding: Senest 1. oktober 2021. Tilmelding foregår efter 1. til mølleprincippet. Send en mail til maria@psykologiskperspektiv.dk. Tilmeldingen er først bindende, når aftaler om betaling er indgået. Mulighed for betaling i rater. I tilmeldingsmailen bedes du oplyse: **Navn // Telefon // Mail // Uddannelse// Ønske om teori og supervision eller kun teori // foretrukken supervisionsdag (mandag, tirsdag eller fredag) //samt en kort beskrivelse af Arbejds-/erfæringsområde og motivation for at ønske deltagelse på uddannelsen.** Når holdet er sammensat, sendes en deltagerliste ud, og derfor må du gerne skrive om dine kontaktinformationer må fremgå af en deltagerliste (grundet GDPR er vi nødt til at spørge).

Uddannelsesprogram

Indhold	Underviser/supervisor	Dato
Introduktion til uddannelsen og begrebet mentalisering. Den teoretiske ramme og baggrund for MBT vil blive præsenteret. Aktuell forskning og effektstudier vil blive introduceret og deltagerne vil blive indført i grundlæggende mentaliserings baserede interventioner. Desuden vil der være fokus på hvordan klientens mentaliserings-færdigheder kan vurderes og dermed hvordan de terapeutiske interventioner kan tilpasses den enkelte klient for at opnå det bedste udbytte. Der vil være videooptagelse af terapi og øvelser for deltagerne. Især tredje dagen vil have fokus på omsætning fra teori til terapeutisk praksis.	Maria H Nannestad & Susanne W. Nielsen Anne Blom Corlin & Nana Nørgaard	10.-12. januar 2022
Supervision	Maria H Nannestad eller Susanne W. Nielsen	7., 8. el. 11. februar 2022
Supervision	Maria H Nannestad eller Susanne W. Nielsen	21., 22. marts el. 1. april 2022

MBT med dyssoziale unge og Lighthouse Program Mentaliseringsstøtte til og arbejde med dyssoziale unge. Herunder at engagere unge med "Motivational Interviewing" og fokus på terapeutens egne mentaliserings vanskeligheder. På andendagen vil der være fokus på det mentaliseringsbaserede forældre-program Lighthouse Program, som har til formål at fremme forældres mentalisering af deres børn, som har udfordringer	Svenja Taubner (undervisning på engelsk)	28.-29. april 2022
Supervision	Maria H Nannestad eller Susanne W. Nielsen	20., 30 el. 31. maj 2022
Supervision	Maria H Nannestad eller Susanne W. Nielsen	10., 20. el. 21. juni 2022
Mentaliseringsbaseret terapi med børn Indføring i MBT med børn. Der vil blive introduceret en række konkrete teknikker, lege og andre terapeutiske aktiviteter (bl.a. fra MBT-Children programmet). Også fokus på parallelt arbejde med børn og deres forældre. Introduktion til fokusformuleringer med børn samt vurdering af børns mentaliseringsfærdigheder.	Maria H. Nannestad og Susanne W. Nielsen	6.-7. september 2022
Supervision	Maria H Nannestad eller Susanne W. Nielsen	4., 7. el. 10 oktober 2022
Supervision	Maria H Nannestad eller Susanne W. Nielsen	14., 15. el. 25. november 2022
MBT med børn med traumer Mentaliseringsbaseret traumearbejde med børn i vil blive udfoldet med understøttelse af terapivideoer. Nicole vil have fokus på terapeutens brug af selv og egen mentalisering i mødet med traumatiserede børn.	Nicole Müller (Undervisning på engelsk)	9. -10. januar 2023
Supervision	Susanne W. Nielsen eller Maria H Nannestad	3., 7. el. 27. februar 2023
Supervision	Susanne W. Nielsen eller Maria H Nannestad	10., 14. el. 27. marts 2023
MBT-Familier og mentalisering i forældrearbejde Mentaliseringsbaseret familierapi, herunder den mentaliserende holdning i familiearbejde, det mentaliserende loop som grundlæggende interventionsmodel og familieaktiviteter som interventionskontekst. Fokusformuleringer i familier. Der vil være rollespil og fokus på læring af terapeutiske færdigheder på disse dage	Nicole Müller (Undervisning på engelsk)	20.-21. april 2023
Supervision	Susanne W. Nielsen eller Maria H Nannestad	9., 12. el. 22. maj 2023
Supervision	Susanne W. Nielsen eller Maria H Nannestad	13., 16. el. 19. juni 2023
MBT med emotionelt ustabile unge og grupper med unge Grundlæggende viden og opmærksomheder i forhold til mentaliseringsbaseret terapeutisk arbejde med emotionelt ustabile unge og mentaliseringsbaseret gruppeterapi med unge.	Sune Bo	5.-6. september 2023
Supervision	Susanne W. Nielsen eller Maria H Nannestad	2., 6. el. 10. oktober 2023

MBT-børnegrupper og MBT- metaperspektiver Grundlæggende viden og opmærksomheder i forhold til mentaliseringsbaseret gruppeterapi med børn. Mentaliserende gruppelede, terapeutiske opmærksomheder, visitationsprocedure m.v. vil blive gennemgået. Kliniske eksempler og hands on læring vil være i centrum. På sidste-dagen vil vi have fokus på metaperspektiver i fht. MBT; nyeste forskning, teoretiske opmærksomheder, kritik og potentiale.	Susanne og Maria Sune Bo	2. og 3. november 2023
Supervision	Susanne W. Nielsen eller Maria H Nannestad	24., 28. november el. 4. december 2023

Præsentation af underviserne

Nicole Müller er børne- og ungdomspsykolog og familiebehandler i et privat praksisfællesskab i Holland. Hun er oprindeligt uddannet som kognitiv adfærds- og familierapeut. De sidste 15 år har hun arbejdet med MBT med børn og unge med tilknytningsforstyrrelser, traumer og begyndende personlighedsforstyrrelser. Nicole har skrevet “Mentalization-Based Treatment for Children: a time-limited approach” sammen med et internationalt team. Bogen er en behandlingsguide til arbejdet med børn i alderen 5-12 år. Hun er underviser og supervisor i MBT-C, MBT-A og MBT-F i Holland og i London ved Anna Freud National Centre for Children and Families.

Svenja Taubner er uddannet psykolog og senere efteruddannet til psykoterapeut indenfor den psykoanalytiske retning. Hun er professor ved Heidelberg universitet i Tyskland. Svenja har forsket i unge i adfærdsvanskeligheder og deres tilknytning og mentaliseringsudfordringer. Hun underviser og samarbejder med Anna Freud Center for Children and Families i London, blandt andet om Refleksiv Funktionsniveau og MBT-A. Svenja har udgivet en lang række forskningsartikler.

Sune Bo er cand.psych. Ph.D., specialpsykolog i Børne – og Ungdomspsykiatri og specialist og supervisor i psykoterapi samt certificeret i MBT ved institut for Mentalisering. Sune har flere års erfaring med undervisning, supervision og mentaliseringsbaseret terapi med børn, unge og voksne. Sune er ansat i Børne- og Ungdomspsykiatrien, og har været projektleder på et RCT studie af mentaliseringsbaseret gruppeterapi med unge med borderline personlighedsforstyrrelse.

Anne Blom Corlin, Mind to Mind, er autoriseret psykolog, godkendt specialist i psykoterapi (voksne). Siden 2014 arbejdet som selvstændig psykolog. Anne har flere års erfaring med at implementere og anvende mentaliseringsbaserede metoder og teori i supervision, undervisning og terapi, særligt inden for plejefamilieområdet, hvor hun klinisk arbejder med plejebørn og deres familier. Anne har været ansat i voksenpsykiatrien, senest ved Psykoterapeutisk Center Stolpegård, med særligt fokus på tilknytnings- og choktraumer og kompleks PTSD. Har dertil arbejdet indenfor spædbørnsområdet og er certificeret træner i kodning af Refleksiv Funktionsskala på *Parent Development Interview* (PDI), samt dansk ekspert og supervisor ved det evidensbaserede program *Minding the Baby*, som aktuelt implementeres i Danmark.

Nana Lund Nørgaard, Mind to mind, er autoriseret psykolog, godkendt specialist i psykoterapi (voksne), godkendt supervisor. Nana har omfattende klinisk erfaring fra psykiatrien med mentaliseringsbaseret behandling af personlighedsforstyrrelser og er efteruddannet i mentaliseringsbaseret terapi fra Institut for mentalisering i Oslo. Fra 2011-januar 2018 har Nana været ansat ved Psykoterapeutisk Center Stolpegård (PCS), Ambulatorium for Personlighedsforstyrrelser, hvor hun har arbejdet med voksne med personlighedsforstyrrelser, og ofte tilknytningstraumer/kompleks PTSD, under løbende supervision af Anthony Bateman. Siden 2018 selvstændig psykolog med omfattende erfaring med undervisning og supervision med afsæt i MBT.

Susanne Wederkinck Nielsen, er cand.psych.aut., specialist i børnepsykologi og psykoterapi med børn samt godkendt supervisor i børnepsykologi og privatpraktiserende i Psykologisk Perspektiv. Susanne har arbejdet i PPR og familiehus igennem en længere årrække. Privat praksis siden 2017. Hun har igennem nogle år

samarbejdet med Dickon Bevington fra Anna Freud Centeret omkring udvikling af en MBT-familieterapi-uddannelse og er certificeret MBT-F praktiker og supervisor ved Anna Freud Centeret. Aktuelt har Maria og Susanne et tæt samarbejde med Nicole Müller (se ovenfor) omkring MBT med børn og deres forældre. Aktuelt praksisområde: MBT med børn, unge og familier samt mentaliseringsbaseret supervision og undervisning.

Maria Højer Nannestad er psykolog og specialist i psykoterapi med børn og voksne samt godkendt supervisor. Hun har omfattende erfaring med og viden om behandling af udsatte børn, unge og deres familier. Maria arbejdede en årrække i kommunalt regi med Pædagogisk Psykologisk Rådgivning, familiebehandling og samt med voldsramte familier på krisecentre og hjemløse unge. Maria arbejder som privat praktiserende psykolog, hvor hun laver terapi, supervision og undervisning. Maria er uddannet inden for narrativ terapi såvel som tilknytnings- og mentaliseringsbaseret terapi.

Du er velkommen til at kontakte os og høre nærmere.

Med venlig hilsen

PSYKOLOGISK PERSPEKTIV

- *Maria & Susanne*



maria@psykologiskperspektiv.dk,
susanne@psykologiskperspektiv.dk